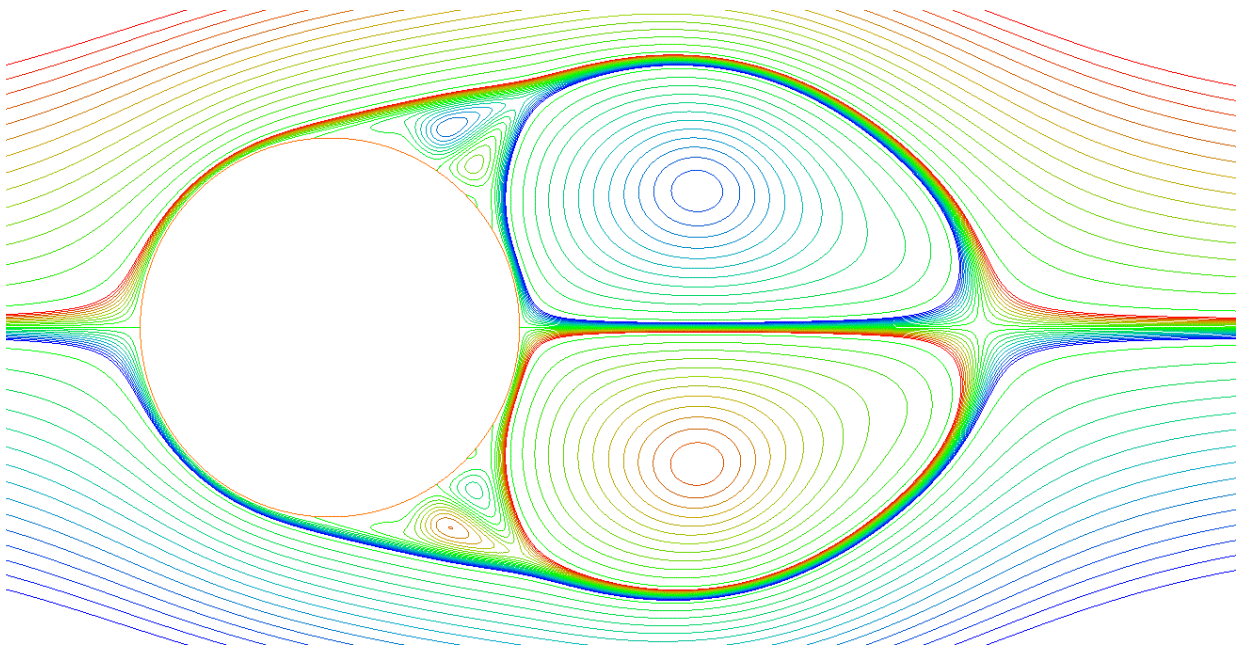


# 円柱背後に形成される双子渦



(a) 水槽実験,  $Re=3,000$ ,  $t^*=2.5$

Journal of Fluid Mechanics, Vol.101, part 3



(b) 数値シミュレーション,  $Re=3,000$ ,  $t^*=5.0$



問い合わせ先

内田 孝紀 (Takanori UCHIDA)

九州大学応用力学研究所 准教授 (株式会社リアムコンパクト 取締役兼務)

Tel : 092-583-7776

Mail : [takanori@riam.kyushu-u.ac.jp](mailto:takanori@riam.kyushu-u.ac.jp)

URL : <http://www.riam.kyushu-u.ac.jp/windeng/>

URL : <http://www.riam-compact.com/>