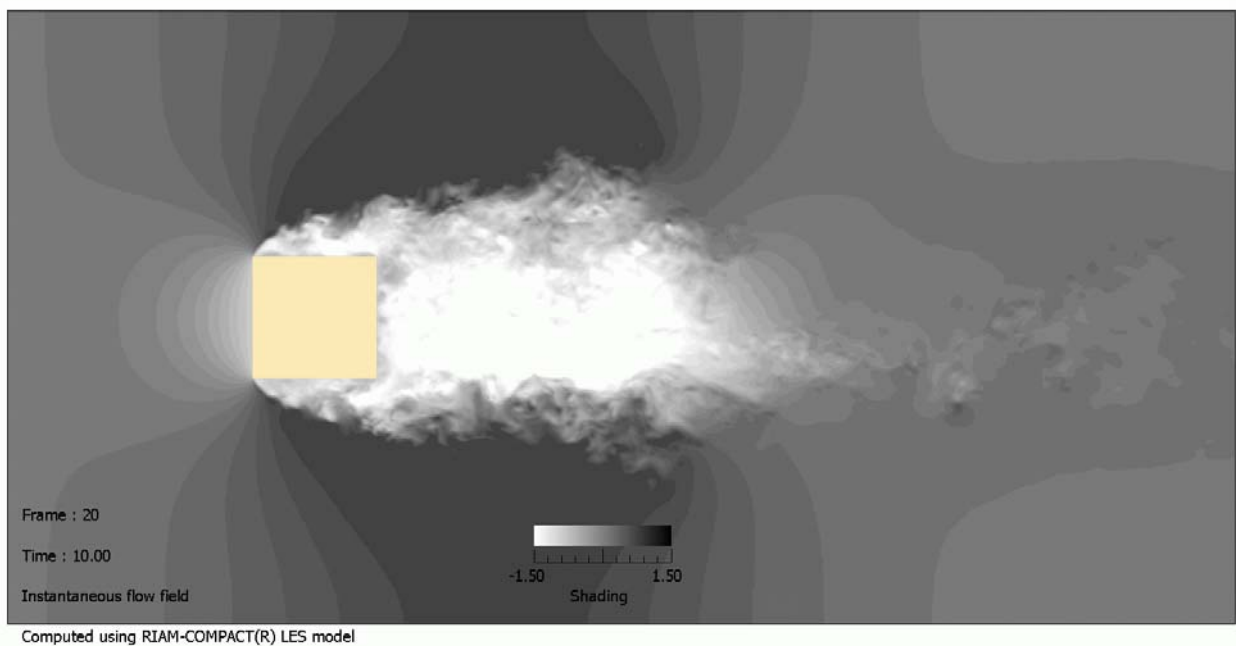
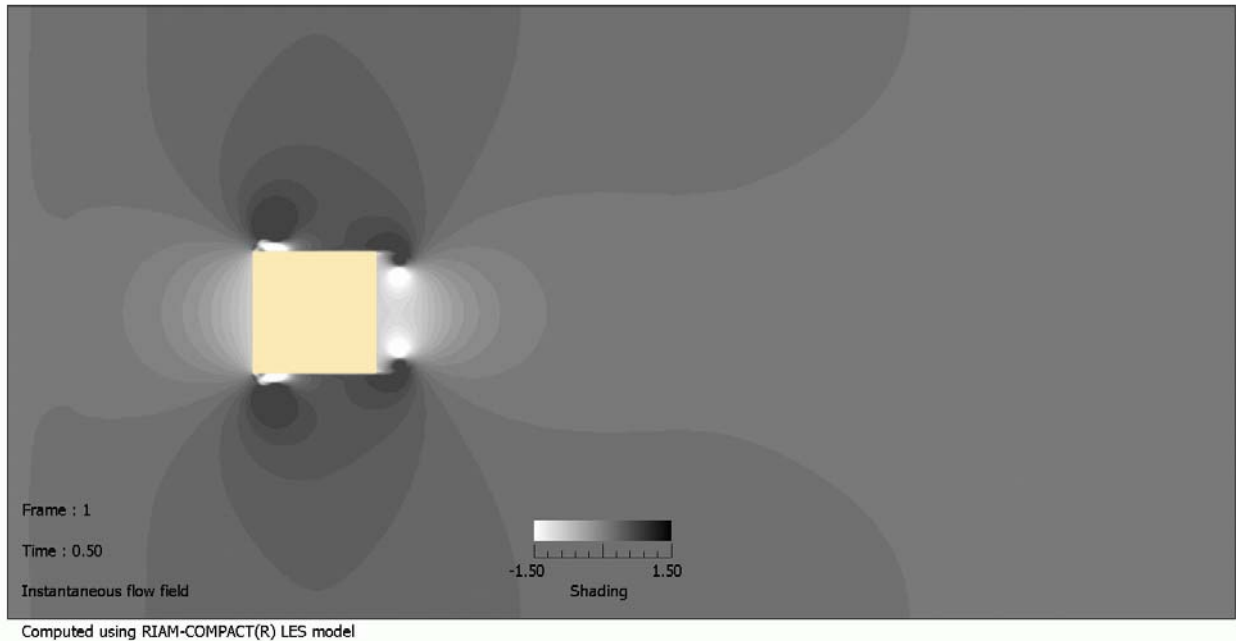
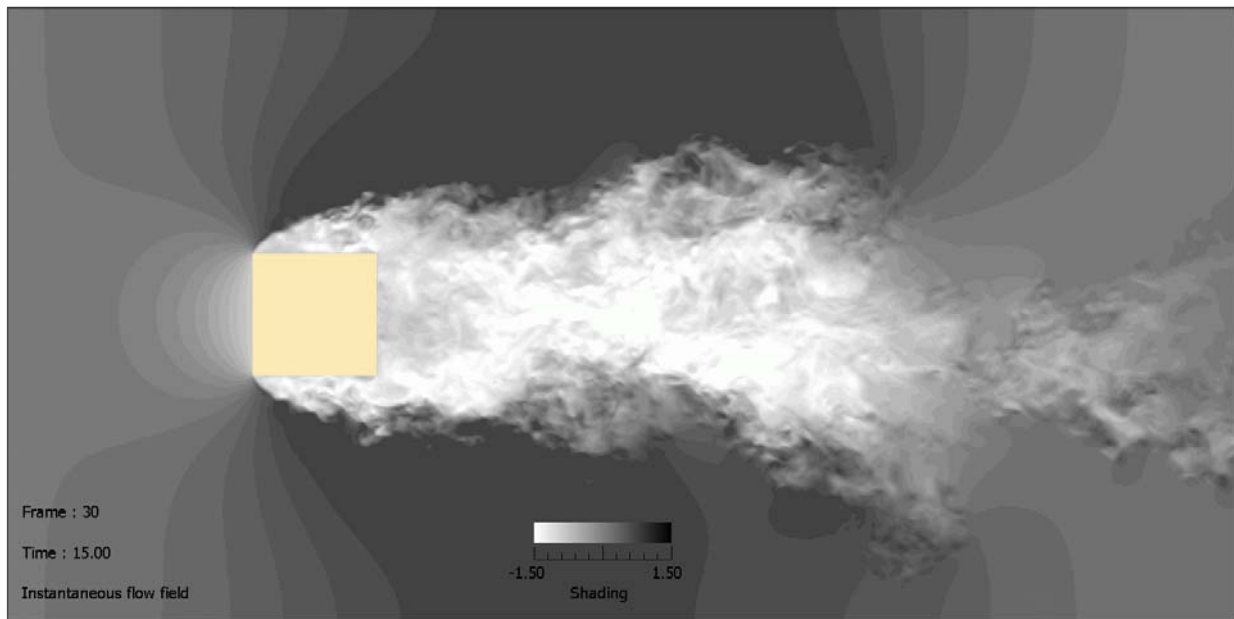


正方形角柱を対象にした高解像度LES

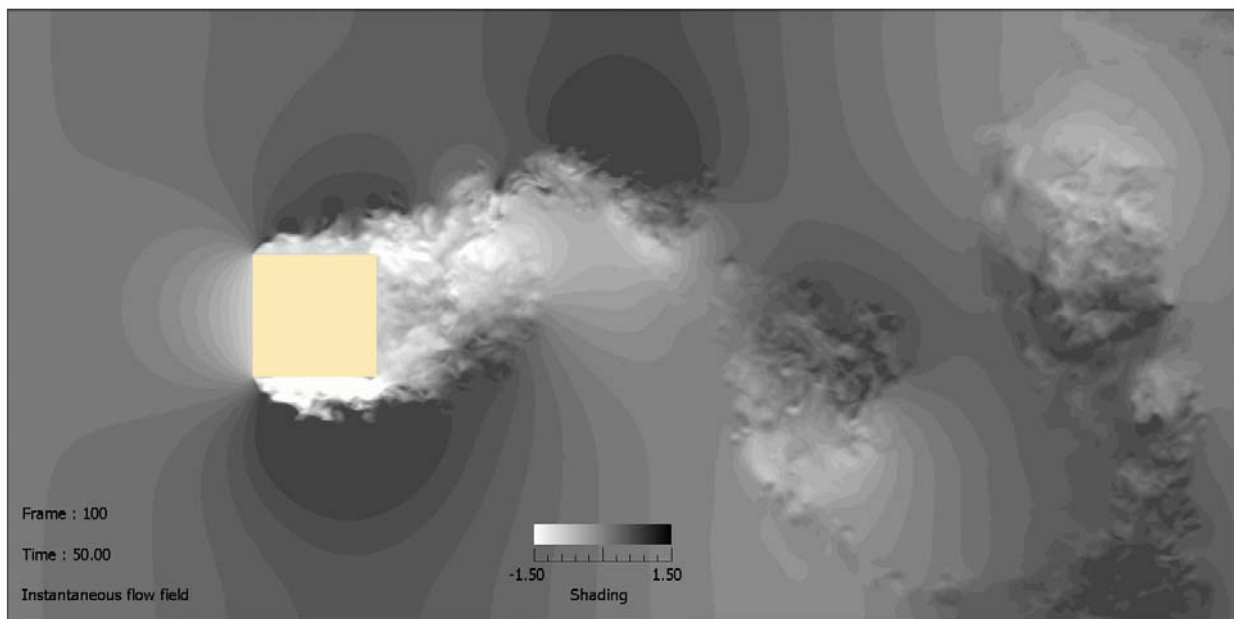
■ 計算格子数: $1,001(x) \times 501(y) \times 401(z)$ (約2億点)

→ Flow





Computed using RIAM-COMPACT(R) LES model



Computed using RIAM-COMPACT(R) LES model

主流方向(x)の流速分布図, Re=10,000

問い合わせ先

内田 孝紀 (Takanori UCHIDA)

九州大学応用力学研究所 准教授 (株式会社リラムコンパクト 取締役兼務)

Tel : 092-583-7776

Mail : takanori@riam.kyushu-u.ac.jp

URL : <http://www.riam.kyushu-u.ac.jp/windeng/>

URL : <http://www.riam-compact.com/>