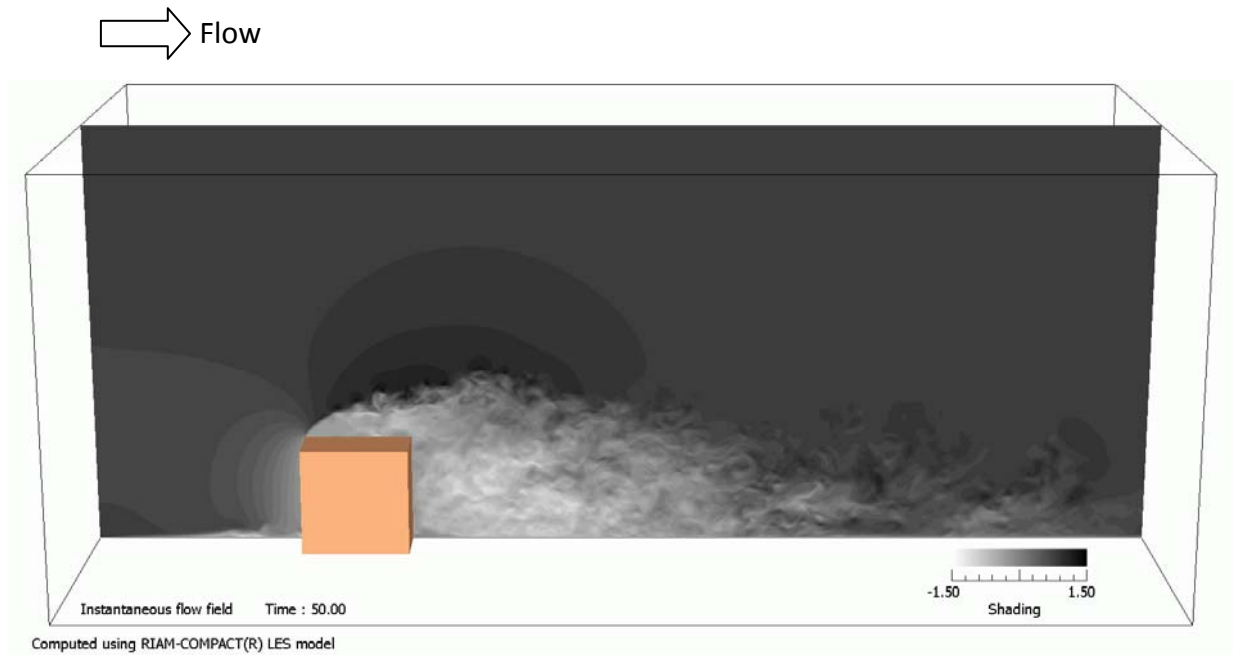
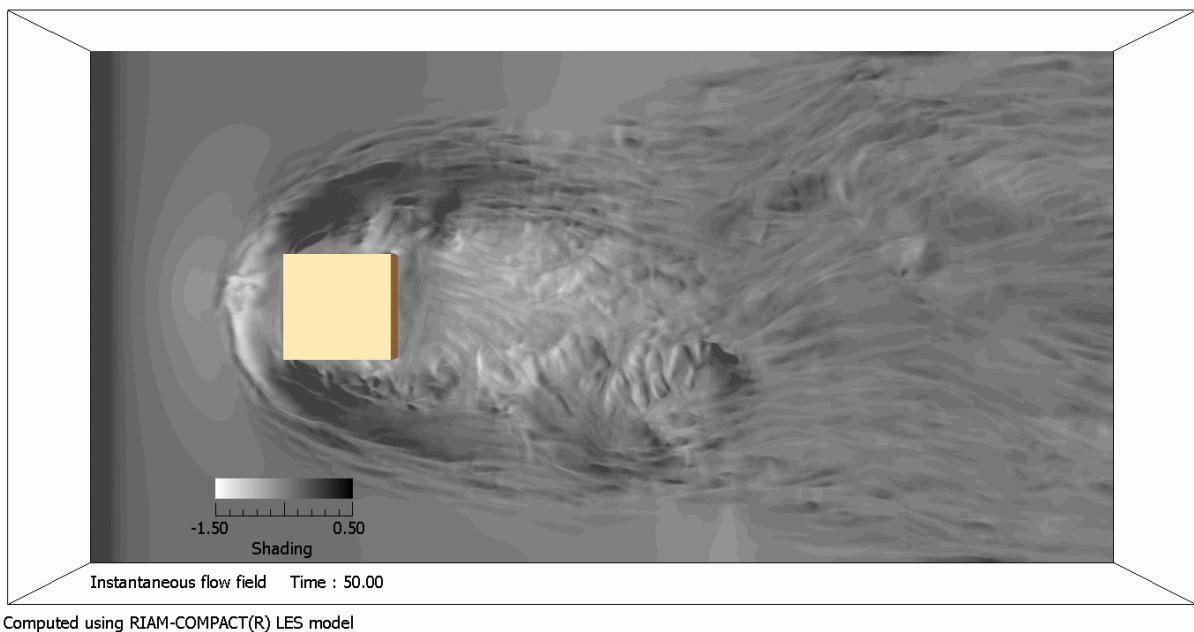


High-resolution LES of the airflow around a surface-mounted cubic obstacle

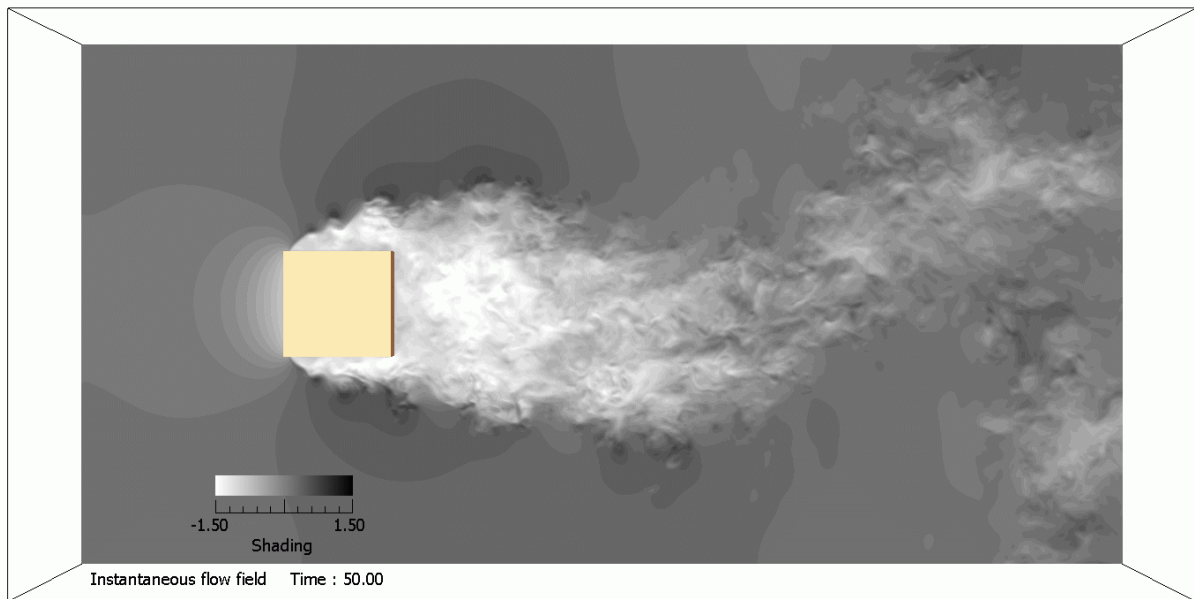
- 計算格子数: 1,001(x) × 501(y) × 401(z) (約2億点)



スパン中央断面を通る主流方向(x)の流速分布図, $Re=10,000$



地面近傍における主流方向(x)の流速分布図, $Re=10,000$



Computed using RIAM-COMPACT(R) LES model

Cube中央における主流方向(x)の流速分布図, $Re=10,000$

問い合わせ先

内田 孝紀 (Takanori UCHIDA)

九州大学応用力学研究所 准教授 (株式会社リアムコンパクト 取締役兼務)

Tel : 092-583-7776

Mail : takanori@riam.kyushu-u.ac.jp

URL : <http://www.riam.kyushu-u.ac.jp/windeng/>

URL : <http://www.riam-compact.com/>